



パートナー提携のご案内

ABC METAL

株式会社 ABC

金属スクラップ事業を パートナーシップで強固に展開します

新規参入をお考えの企業様
既存の事業を拡大したい企業様をバックアップ

ABCの5つのサポート

1. 出店準備

敷地の選定からPR戦略までトータルプロデュース



工場設計・施工



プレス機の導入

1 敷地の選定・マーケティング

不動産会社と協力し、敷地選定のサポートをいたします。
同業他社との商圏・競合分析等のマーケティング調査をいたします。



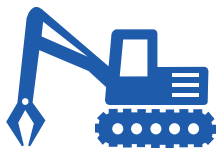
2 工場設計の提案・施工

工場のレイアウト、設計から施工まで、工場を開設できるようサポートいたします。



3 設備導入

建設機械・フォークリフト・電線剥き機・プレス機など、必要設備の導入をサポートいたします。



4 事業計画

短期・中長期の事業計画の策定をサポートし、求められる方向性を導きます。



5 資金計画

融資などの資金計画のサポートを行い、持続的な経営ができるよう導きます。
専門のコンサルタントのご紹介もいたします。



6 PR戦略

看板、ウェブサイト、会社案内、DM、チラシ、名刺など...
効果的なPR戦略を、企画から製作までリーズナブルに提供いたします。



2. 運営ノウハウの提供

金属業のノウハウを
マニュアル提供と実地指導でサポートします

1 商材の指導

当社マニュアルを元に、商材の検収・選別・解体方法などを指導いたします。



2 買取の指導

接客の方法や買取りのポイントなど、作業効率化のノウハウを提供いたします。



3 買取り金額の指導

開店からの一定期間の戦略的な買取価格の設定や、商材ごとの中長期的なノウハウを提供いたします。



4 営業の指導

一般営業を始め、大型商材、定期取引などを可能とする営業ノウハウを提供いたします。



5 運営の指導

長期的ビジョンに沿った運営のノウハウを提供します。資金計画の提案や、各種専門家のご紹介もいたします。



3. 顧客の提供

日本全国からの買取り依頼を各地域のパートナー企業様にご紹介いたします。

4. 商材の買取

各パートナー企業様にご提示する価格に従い、各種商材を買取ります。商材ごとに出荷方法を変え、効率化を図ります。

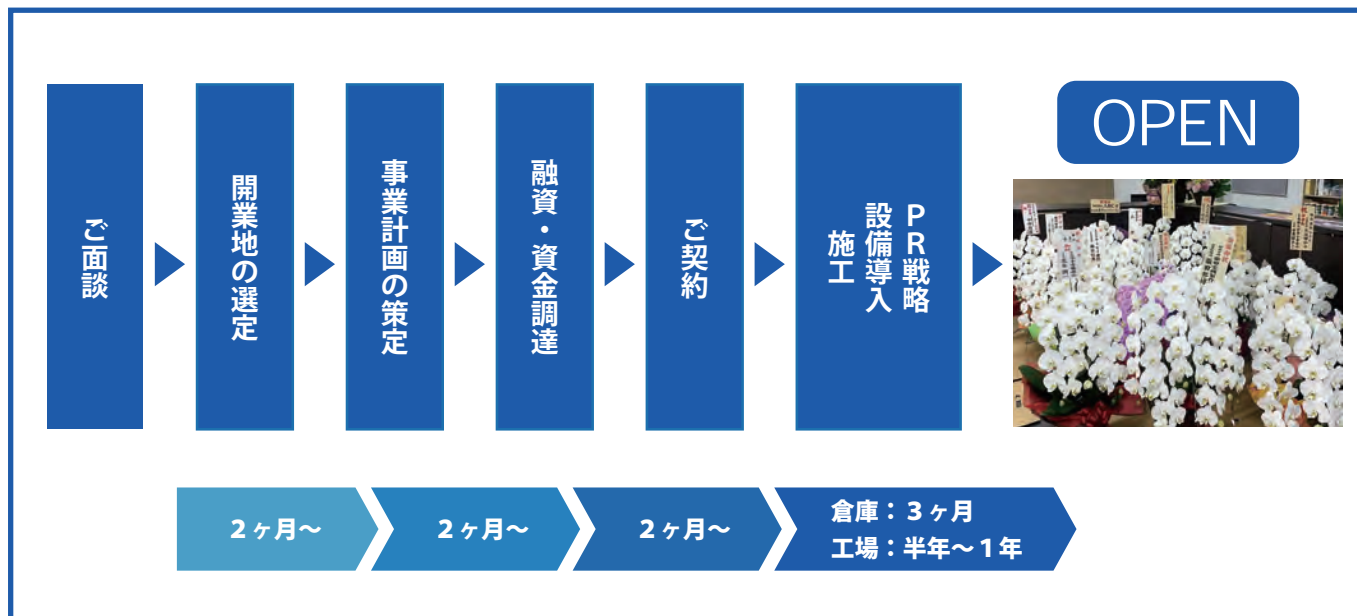


5. その他

新たな商材や特殊な商材の情報提供、IT活用、訪問指導、定例会の実施など、地域や状況に応じたサポートをいたします。



開業までの流れ



アフターサポート

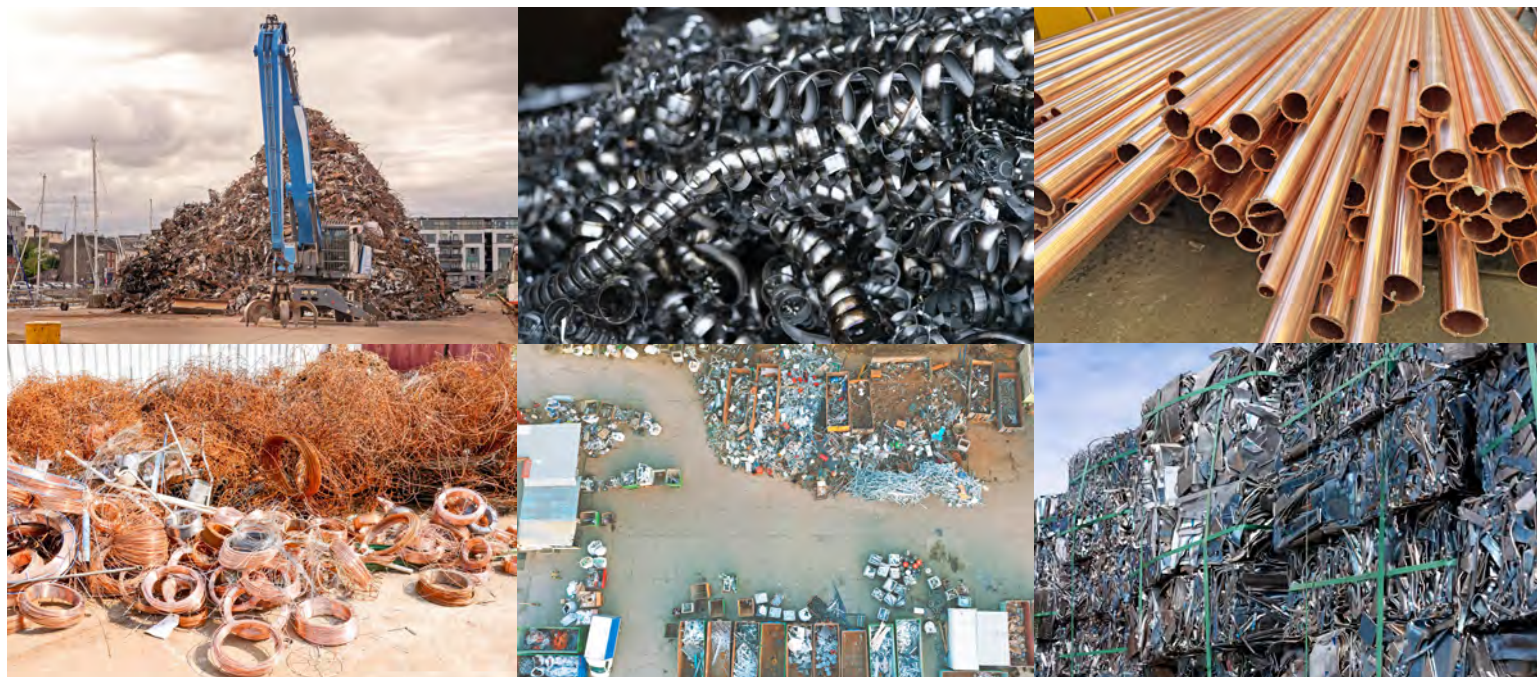
- ・オープン時は担当が立会い
- ・オープン後のアドバイス
- ・状況に応じた訪問指導

開業初期費用（例）

	工場型 (500坪の場合)	倉庫型 (100坪の場合)
賃貸費 (賃料・保証料)	300~500万円	200~300万円
建築工事費 (基礎・電気・外構・給排水など)	3,000~5,000万円	300~500万円
設備費 (スケール・建設機械・フォークなど)	1,000~3,000万円	1,000~1,500万円
販促費 (HP作成・DM送付など)	200万円	200万円
その他諸経費 (セキュリティなど)	150万円	100万円
合計（税抜）	4,000~8,000万円	1,500~2,500万円

※標準的な設備を揃えた場合の概算費用です。

※各項目、パートナー様とご相談のうえ提案いたします。



AAA Business Vision

弊社は、「AAA Business Vision」を企業理念として掲げ、金属資源リサイクル事業を通じて社会に貢献できる企業を目指しております。

AAAとは、Action（行動）Achievement（成果）Advance（進化）の3つの価値を表しています。

パートナー企業の皆様とも、この3つの価値を共有し、共に高め合い、成長していきたいと考えております。

AAAには、最高評価、最上級の意味も持ち、質の高い金属資源の供給を通じて、グループ全体で、循環型社会の実現と持続可能な未来に貢献してまいります。

株式会社 ABC

代表取締役 大住 明弘



本社	〒612-8445 京都市伏見区竹田浄菩提院町276 ABC -2F TEL: 075-605-0744 FAX: 075-605-0745
京都工場	〒612-8284 京都市伏見区横大路畔ノ内46-3 TEL: 075-366-9322 FAX: 075-366-9323
愛知工場	〒490-1427 愛知県弥富市西舘2丁目1番 TEL: 0567-69-8804 FAX: 0567-69-8805

<https://abcmetal.jp>



<https://abcmetal.jp>